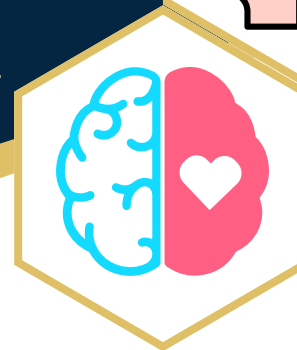
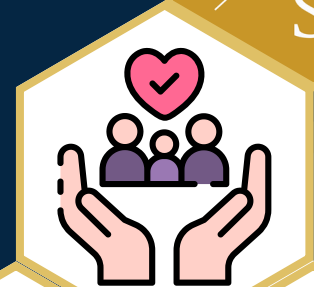
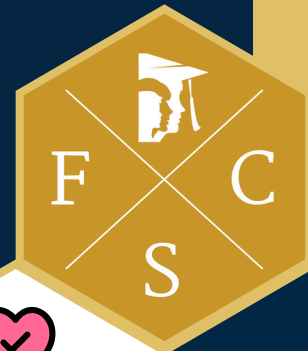


Family Engagement Academy

Engage • Empower • Thrive



SAFE
CONNECTED
THRIVING

This session explores how we can build capacity for resilience in this unique generation, ensuring they have the tools and strategies needed to thrive emotionally and mentally. We'll discuss practical approaches to fostering emotional strength, coping skills, and adaptability in Gen A, while addressing the specific needs and challenges they face. Attendees will gain insights on what we must do differently to support the mental health and resilience of this special generation.



Tuesday

October 22nd
10:00-11:00am

ACE
Media Center
RM 3810



Thursday

October 24th
11:30am-12:30pm

<https://tinyurl.com/familyengagementacademy3>



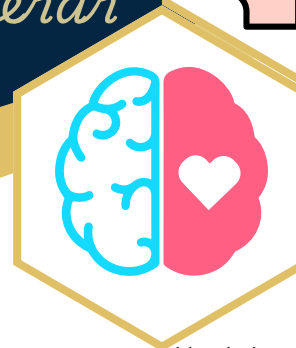
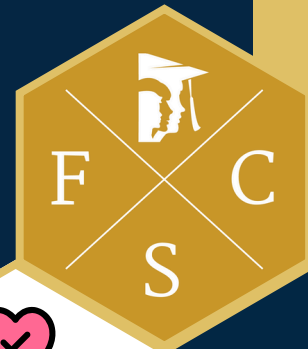
Please provide your input on other topics you would like covered during our Family Engagement Academy Sessions.

<https://tinyurl.com/familyengagementacademyinput>

F  **RSYTH**
COUNTY SCHOOLS

Academia de Participación Familiar

Involucrarse • Empoderar • Prosperar



SAFE
CONNECTED
THRIVING

Esta sesión explora cómo podemos desarrollar la capacidad de resiliencia en esta generación única, asegurándonos de que tengan las herramientas y estrategias necesarias para prosperar emocional y mentalmente. Discutiremos enfoques prácticos para fomentar la fortaleza emocional, las habilidades de afrontamiento y la adaptabilidad en la Generación A, mientras abordamos las necesidades y desafíos específicos que enfrentan. Los asistentes obtendrán información sobre lo que debemos hacer de manera diferente para apoyar la salud mental y la resiliencia de esta generación especial.



Martes

22 de octubre
10:00–11:00 a.m.

ACE
Librería
habitacion 3810



Jueves

24 de octubre
11:30–12:30

<https://tinyurl.com/familyengagementacademy3>



Danos tu opinión sobre otros temas a los que te gustaría atender de parte de la Academia de Participación familiar.

<https://tinyurl.com/familyengagementacademyinput>

FORSYTH
COUNTY SCHOOLS